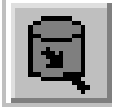


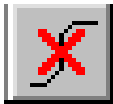
# Musitel 70 - 72 - 74 - 81 - 82

## Gestion des sauvegardes - Backup



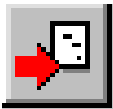
### “Connect gateway”

Connecter le Musitel et importer le fichier “Config.cfg”.  
Les données à l’écran sont celles présente dans le Musitel.



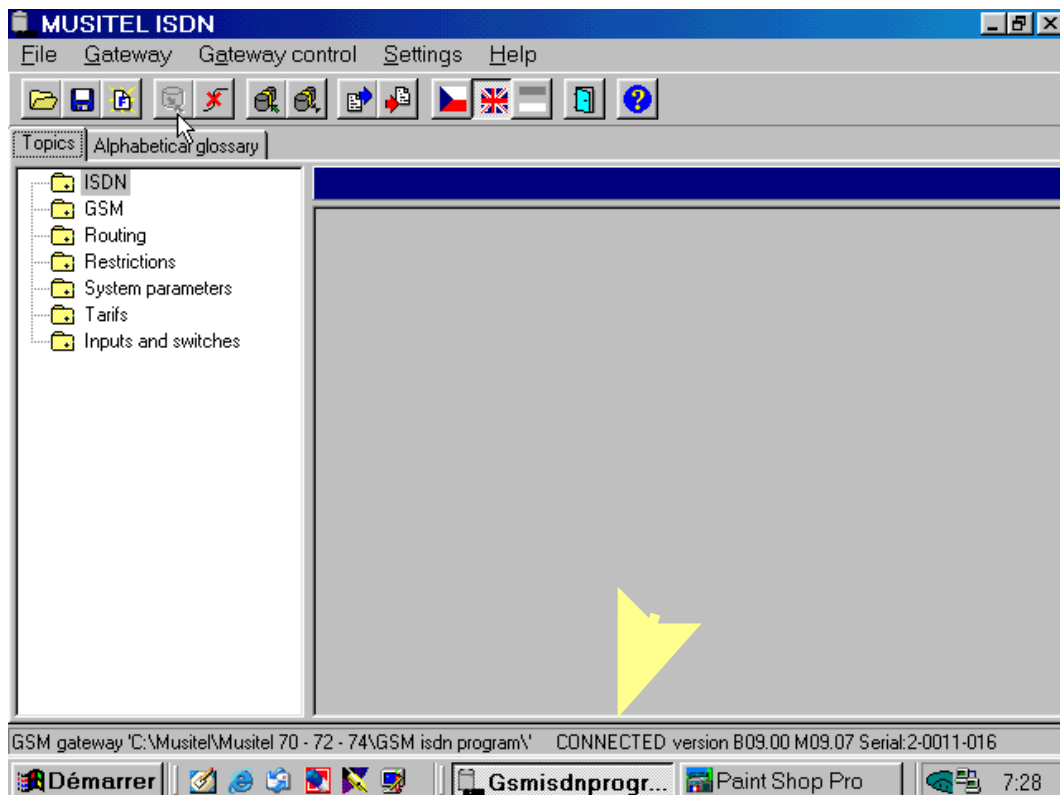
### “Disconnect gateway”

Interrompre la connexion.  
Les données présentes à l’écran ne sont pas copiées dans le Musitel.



### “Data to Gateway”

Copier les données à l’écran vers le Musitel.



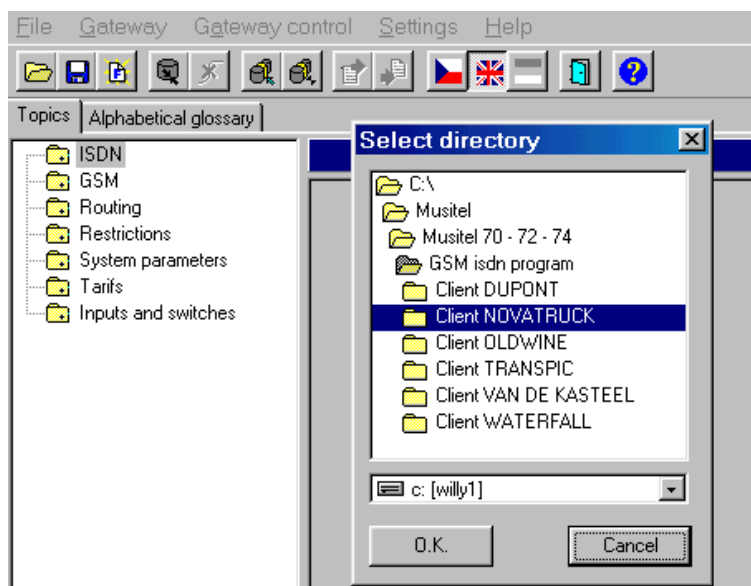
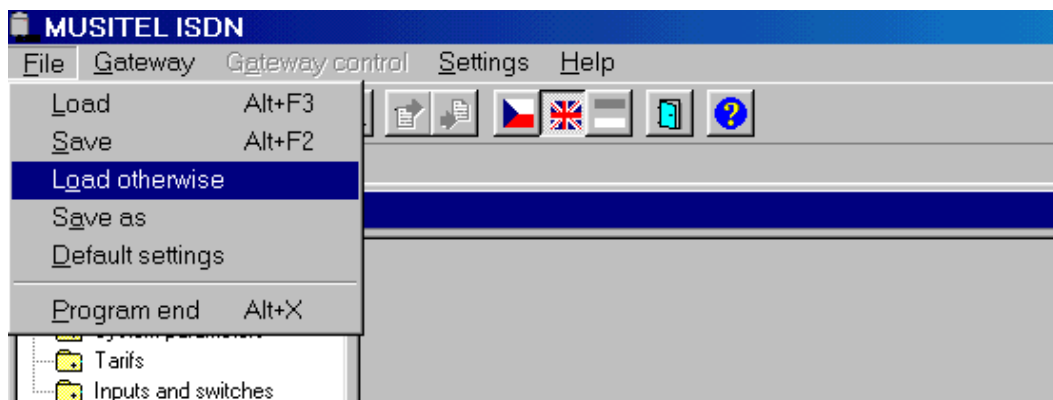
La flèche jaune indique l’état “connecté - déconnecté” ainsi que la version du logiciel du Musitel.

## Sauvegarde de la configuration des différents appareils installés.

Le fichier de configuration porte le nom de : "*Config.cfg*"

Ainsi pour chaque appareil installé en clientèle une sauvegarde du fichier "*Config.cfg*" est souhaitable.

Comme un directory ne peut contenir qu'un seul fichier de chaque nom il faut créer un directory pour chaque client et y copier le fichier "*Config.cfg*" correspondant.



### Sauvegarde du fichier "*Config.cfg*" :

"**File**" → "**Save as**" choisir le directory correspondant au client, puis "**O.K.**".

Cette opération ne transmet pas le fichier au Musitel.

Le directory doit avoir été créé au préalable à l'aide de Windows.

### Récupération d'une configuration d'un client:

"**File**" → "**Load otherwise**" choisir le directory correspondant au client, puis "**O.K.**".

Les paramètres à l'écran sont ceux du client choisi.

Pour copier ces paramètres dans un nouvel appareil il faut choisir l'icône "**Data to gateway**".