

Musitel 70 - 72 - 74 - 81 - 82

Installation en

France, Luxembourg, Pays-Bas.

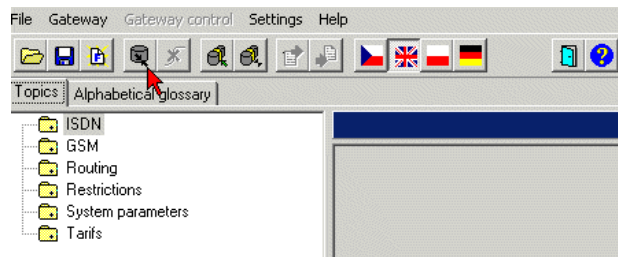
Préambule :

Sauf mention contraire les Musitel sont livrés pré-configurés pour les réseaux GSM Belges. Le CD de configuration livré avec chaque appareil contient la configuration nécessaire pour la France, le Luxembourg et les Pays-Bas. D'autres pays peuvent être obtenus sur simple demande, par internet ou sur CD.

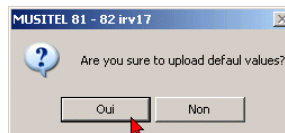
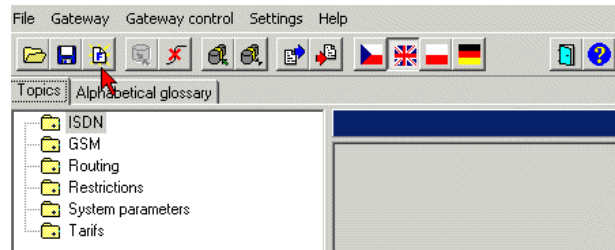
Exemple : installation au Luxembourg (ou un autre pays)

1) choisir sur le CD d'installation livré avec l'appareil : "Installation au Luxembourg"

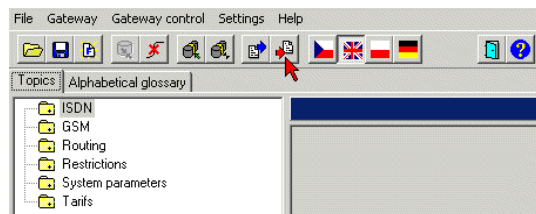
2) ouvrir le programme d'installation puis clic sur "Connect gateway"



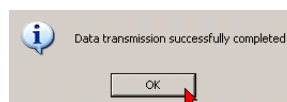
3) clic sur "Default values"



4) transférer les données vers le Musitel "data to gateway"



5) attendre le message "succesfully",



6) le Musitel est maintenant configuré pour les réseaux GSM Luxembourgeois.