

# Musitel 70 - 72 - 74 - 81 - 82

## *PIN Code*

### introduceren - *introduction*

#### À l'aide d'un GSM :

- 1) Activez la carte SIM, remarque : certains opérateurs demandent plus d'une heure pour activer une carte.
- 2) désactivez le "Roaming"
- 3) désactivez le "Voice-mail" remarque : le voice-mail est activé d'office avec toute nouvelle carte.

Il est judicieux d'attribuer le même code PIN aux deux cartes d'un Musitel.

#### Changement ultérieur d'une carte SIM :

Il suffit de donner, à la nouvelle carte SIM, le même code PIN que celui de la carte actuellement présente dans l'appareil. Ce code PIN doit être modifié à l'aide d'un GSM ordinaire.

Le Musitel reconnaîtra automatiquement la nouvelle carte SIM.

Code PIN par défaut : **8998**

#### Met een gewoon GSM toestel:

- 1) SIM kaart activeren, opgepast: bij zekere operatoren duurt het meer dan een uur!
- 2) Roaming deactiveren,
- 3) Voice-mail deactiveren, opgepast de voice-mail is automatisch geactiveerd met een nieuwe SIM kaart.

Het is verstandig om dezelfde PIN code toe te kennen aan beide kaarten van de Musitel.

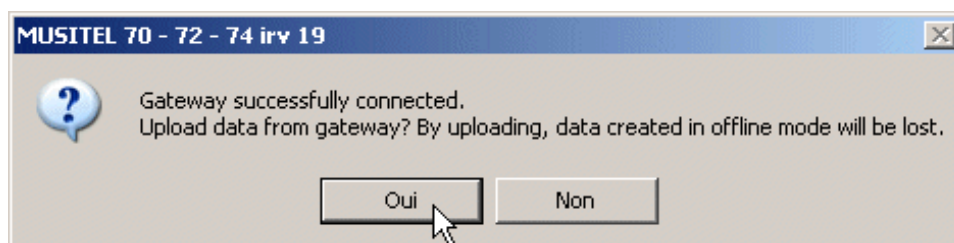
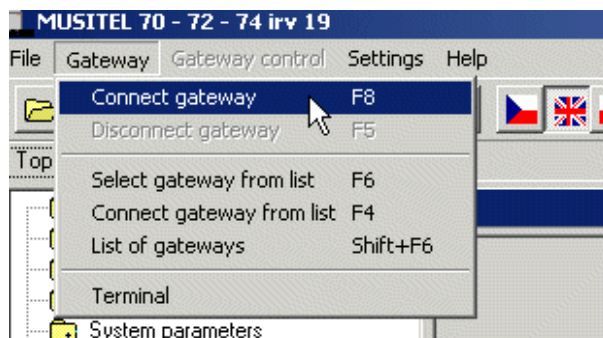
#### Latere verandering van een SIM kaart:

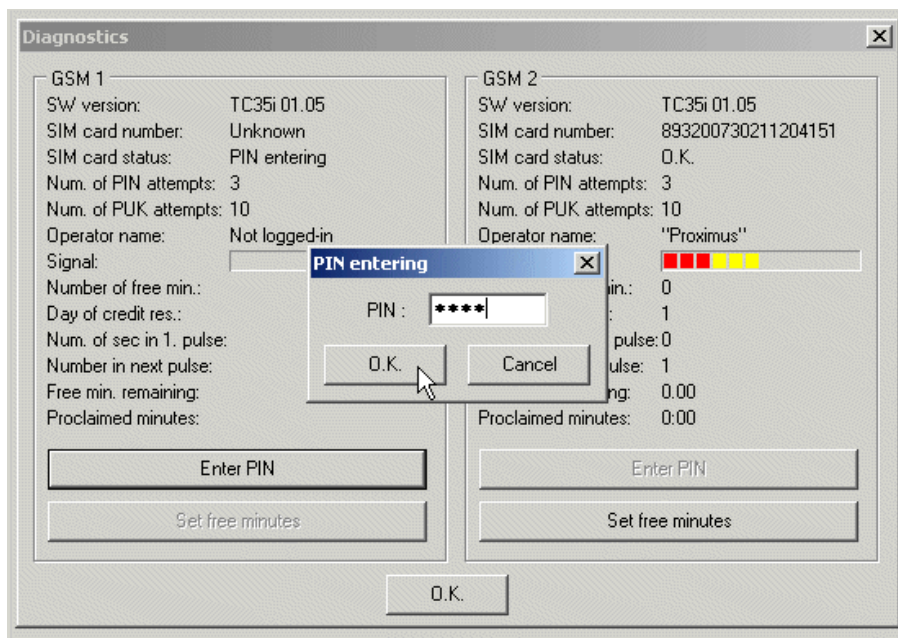
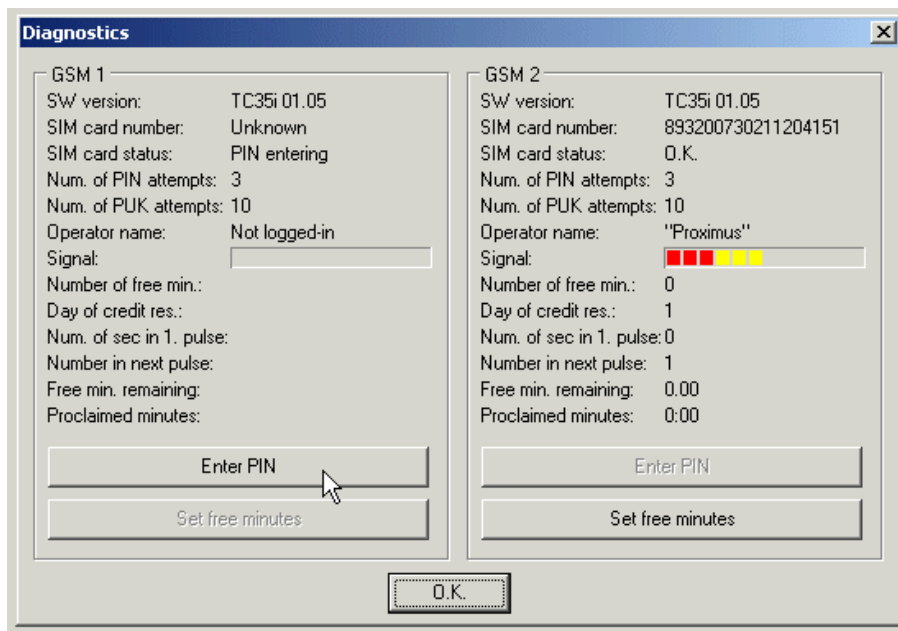
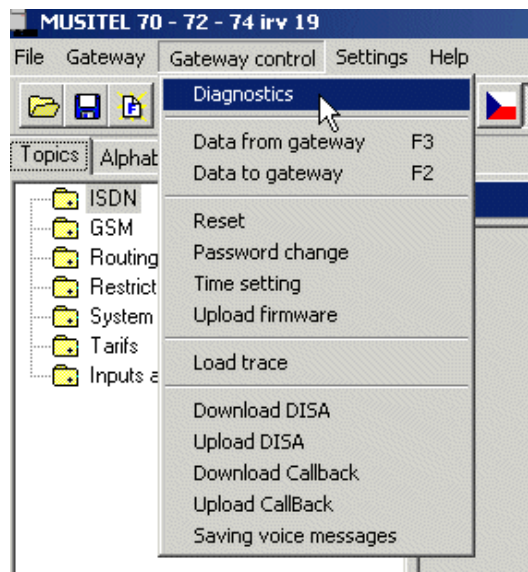
Gewoon dezelfde PIN code als deze van de bestaande SIM kaart aan de nieuwe SIM Kaart geven.

De PIN code moet met een gewoon GSM toestel gemodificeerd worden.

De Musitel zal de nieuwe SIM kaart automatisch herkennen.

Default waarde van de PIN code : **8998**





Introduire le code PIN    PIN Code invoeren