

# Musitel 81 - 82

## Installation rapide

### “Callback”

#### Objectif:

Permettre aux collaborateurs en déplacement d'appeler leur bureau sans devoir supporter le coût des appels.

En effet, le GSM, utilisateur d'un abonnement Belge, paie nettement plus cher, les appels de l'étranger vers la Belgique que de la Belgique vers l'étranger. Le coût peut varier du simple au double.

#### Utilisation:

Gilbert, chauffeur routier immobilisé en Italie, doit appeler son bureau:

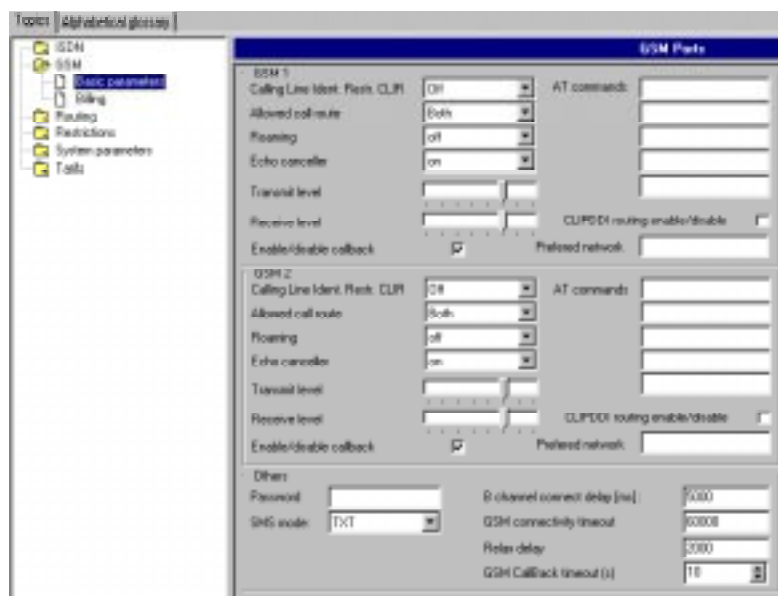
- le chauffeur forme le numéro du Musitel et laisse sonner 3 fois, puis raccroche;
- immédiatement le Musitel appelle l'extension du dispatching;
- quand Bernard au dispatching décroche, il entend un message lui disant que le Callback est activé;
- après le décrochage par le dispatching le Musitel appelle immédiatement Gilbert;
- le GSM du chauffeur sonne, l'appel est à charge de l'entreprise.

Remarque,

- Si le poste du dispatching est raccroché avant l'aboutissement de l'appel, l'appel s'interrompt immédiatement.
- Si le chauffeur laisse sonner plus de 20 secondes, le Callback est désactivé et l'appel devient un appel ordinaire à sa charge.

#### Programmation:

Toutes les autres fonctions doivent préalablement être programmées et testées.



**Enable/disable callback** = activer/désactiver Callback

### GSM Callback timeout

Temps pendant lequel on peut laisser sonner le GSM avant de raccrocher pour activer le Callback. Au-delà de ce temps, l'appel devient un appel normal. Il faut au minimum laisser sonner deux fois (8 secondes).

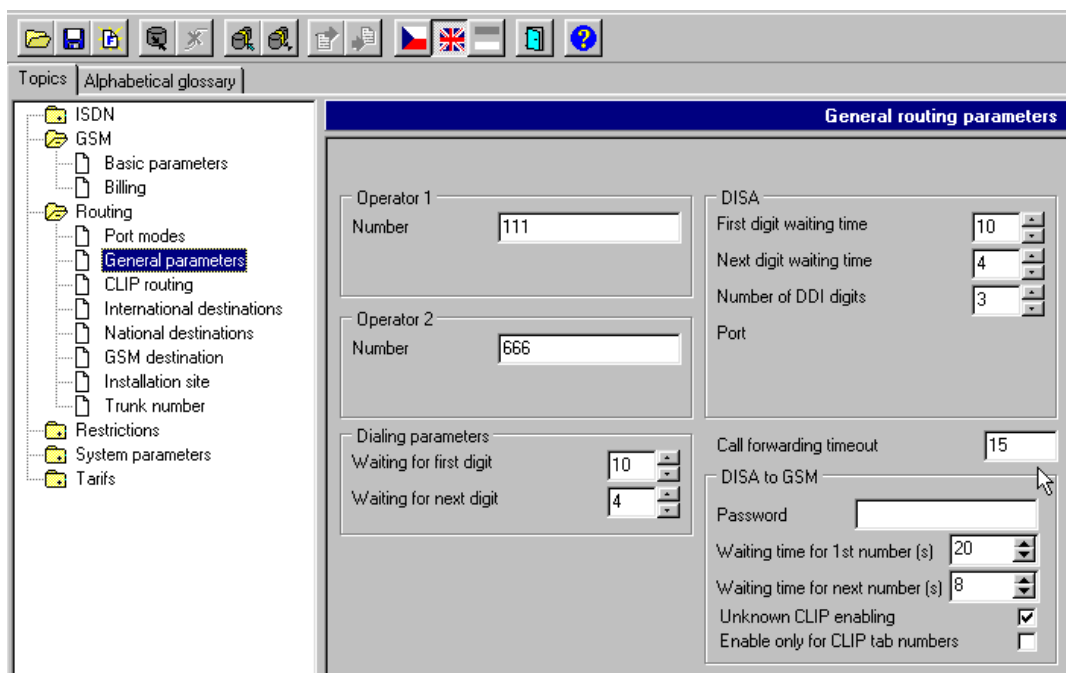
#### Remarque:

Certains réseaux GSM ne laissent pas sonner plus de 30 secondes.

Il faut donc que le temps choisi dans "GSM Callback timeout" ne soit pas trop long, ceci de permettre à l'appelant d'atteindre directement l'entreprise sans utiliser le Callback.

En effet, tant que le temps "GSM Callback timeout" n'est pas écoulé, le poste du dispatching ne sonne pas.

Par contre, il se mettra à sonner immédiatement si l'appelant raccroche avant ce temps et provoquera ainsi la mise en route du Callback.



### Call forwarding timeout

Si après 15 secondes le poste du dispatching (Subscriber) n'a pas décroché, le poste opérateur sonnera et recevra le message lui indiquant qu'un appel "Callback" arrive.

### CLIP Routing

Seuls ont accès au Callback les GSM repris dans cette liste.

Dans l'exemple ci-dessus, seul le GSM "+32475489207" bénéficie de la fonction Callback.

CLIP routing							
Clip	Subscriber	Validity	Mode	Days remaining	Callback	DISA to GSM	
+32475489207	333	0	0	0	1	0	Add
+32485123456	235	100	1	86	0	0	Modify
+32495654321	125	0	0	0	0	0	Remove
							Edit

Clip	<input type="text" value="+32475489207"/>
Subscriber	<input type="text" value="333"/>
Validity	<input type="text" value="0"/>
Mode	<input type="text" value="0"/>
Days remaining	<input type="text" value="0"/>
Callback	<input checked="" type="checkbox"/>
DISA to GSM	<input type="checkbox"/>
<input type="button" value="O.K."/> <input type="button" value="Cancel"/>	

**Clip** numéro du GSM appelant avec préfixe national.  
**Suscriber** extension à appeler  
**Callback** actif non actif pour ce GSM.

Remarque:

“Validity”, “Mode” et “Days remaining” concerne et uniquement une limitation dans le temps de la possibilité des fonctions Callback et Clip routing.

“Disa to GSM” concerne uniquement les appareils connectés sur une extension du central téléphonique (SoBus).

**Avec la nouvelle fonction “Callback” vous épargnerez également 50% sur les appels de vos collaborateurs à l'étranger.**

**Objectif:**

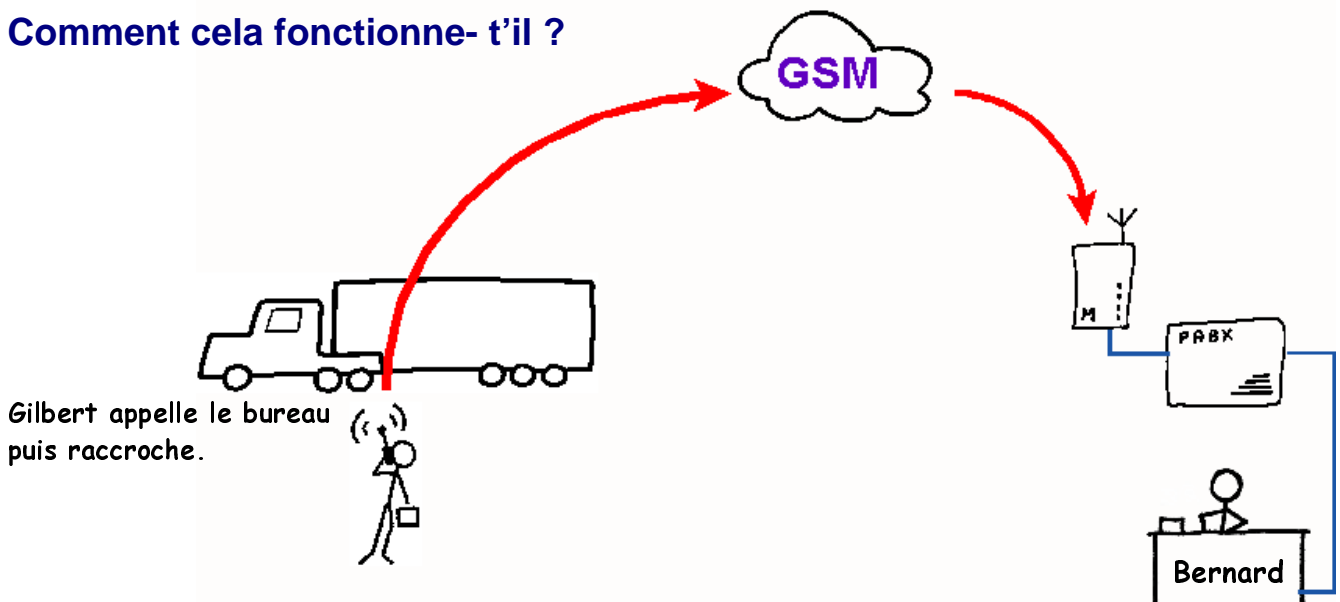
Permettre aux collaborateurs en déplacement d'appeler leur bureau sans devoir supporter le coût des appels. En effet, l'utilisateur d'un abonnement GSM Belge paie nettement plus cher, les appels de l'étranger vers la Belgique que de la Belgique vers l'étranger. Le coût peut varier du simple au double.

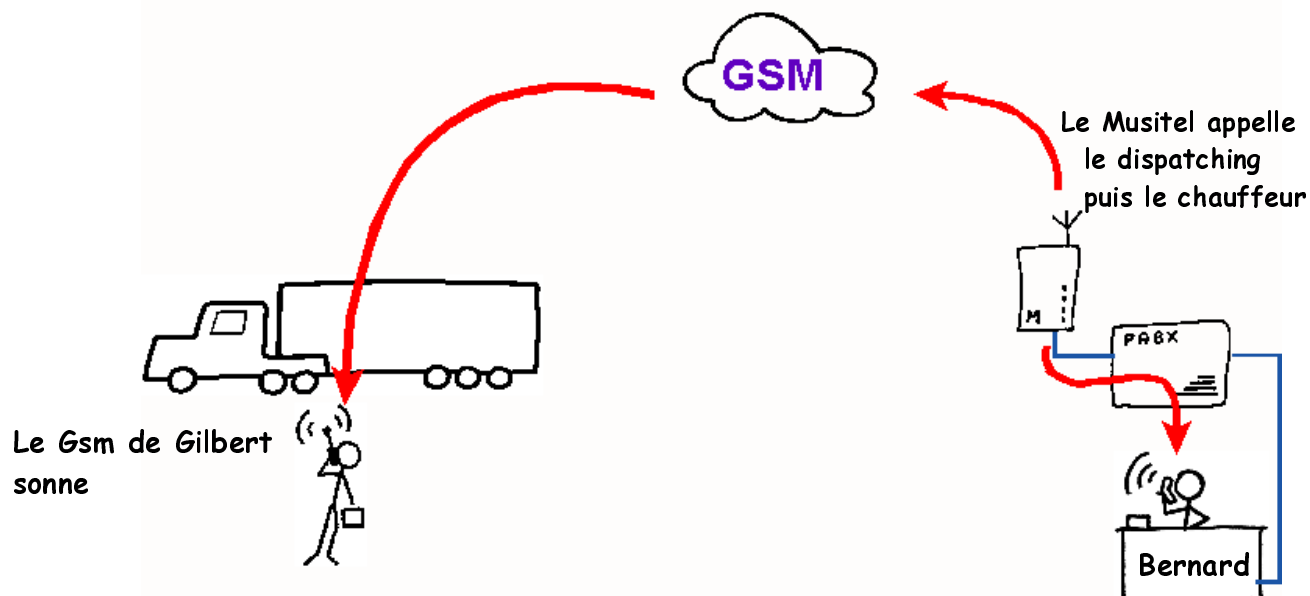
**Exemple d'utilisation:**

Gilbert, chauffeur routier immobilisé en Italie, doit appeler son bureau:

- a) le chauffeur forme le numéro du Musitel, laisse sonner 3 fois, puis raccroche;
- b) immédiatement le Musitel appelle l'extension du dispatching;
- c) quand Bernard au dispatching décroche, il entend un message lui disant que le Callback est activé;
- d) après le décrochage par le dispatching le Musitel appelle immédiatement Gilbert;
- e) le GSM du chauffeur sonne, l'appel est à charge de l'entreprise.

**Comment cela fonctionne-t'il ?**





Remarque,

Si le chauffeur laisse sonner plus de 20 secondes, le Callback est désactivé et l'appel devient un appel ordinaire à sa charge.

Pas encore convaincu ? quelques exemples de tarifs:

**Italie**

Proximus Proxifun (toute la Communauté Européenne)

Italie vers Belgique : **1,20 €/min.** (Soit 0,99 €/min HTVA)

Belgique vers Italie : **0,60 €/min.** (Soit 0,50 €/min HTVA)

Mobistar Optimum

Italie vers Belgique : **0,79 €/min.** (Soit 0,65 €/min HTVA)

Belgique vers Italie : **0,50 €/min.** (Soit 0,41 €/min HTVA)

**Roumanie**

Proximus Proxifun

Roumanie vers Belgique : **1,82 €/min.** (1,50 €/min HTVA)

Belgique vers Roumanie : **0,85 €/min.** (0,70 €/min HTVA)

Mobistar Optimum

Roumanie vers Belgique : **1,99 €/min.** (1,64 €/min HTVA)

Belgique vers Roumanie : **0,89 €/min.** (0,74 €/min HTVA)