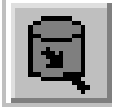


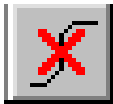
Musitel 70 - 72 - 74 - 81 - 82

Beheer van backup's



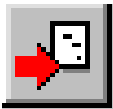
“Connect gateway”

Musitel verbinden en “Config.cfg” file opladen.
De gegevens op scherm zijn deze van de Musitel instelling.



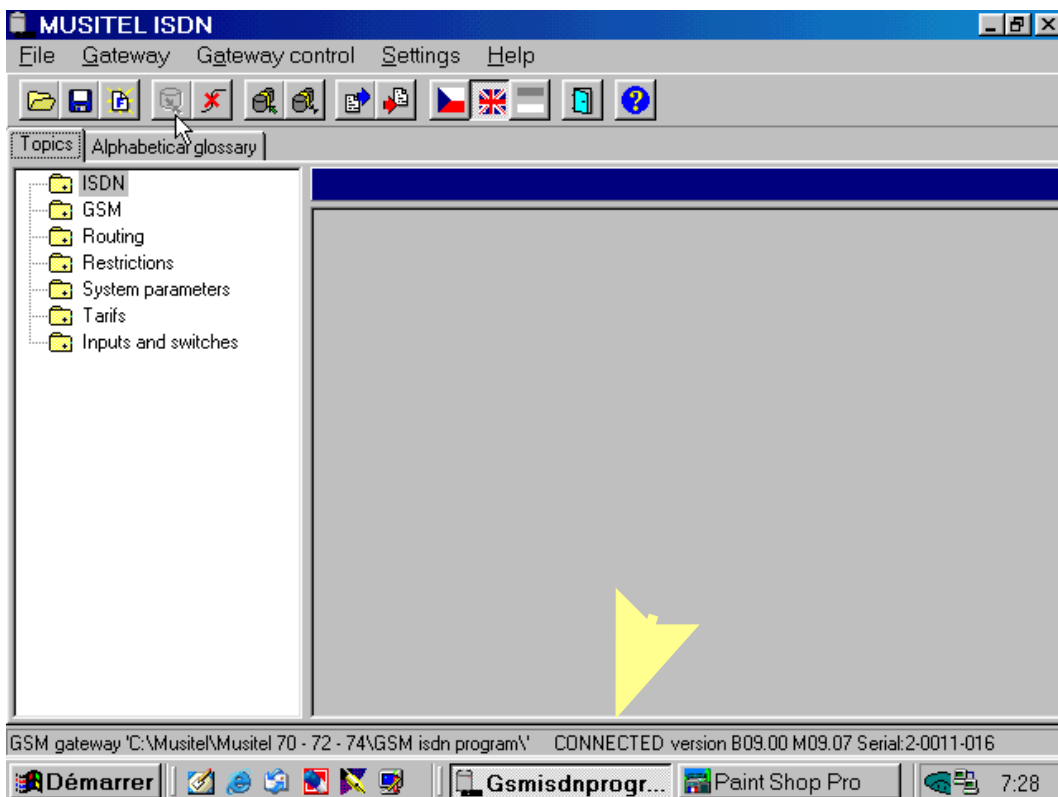
“Disconnect gateway”

Communicatie met Musitel onderbreken.
De gegevens op scherm worden niet in de Musitel geladen.



“Data to Gateway”

De gegevens op scherm in de Musitel laden.



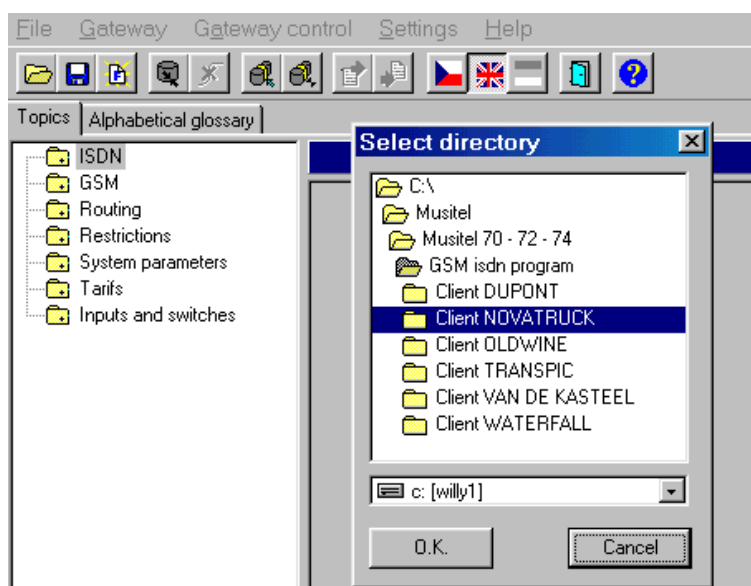
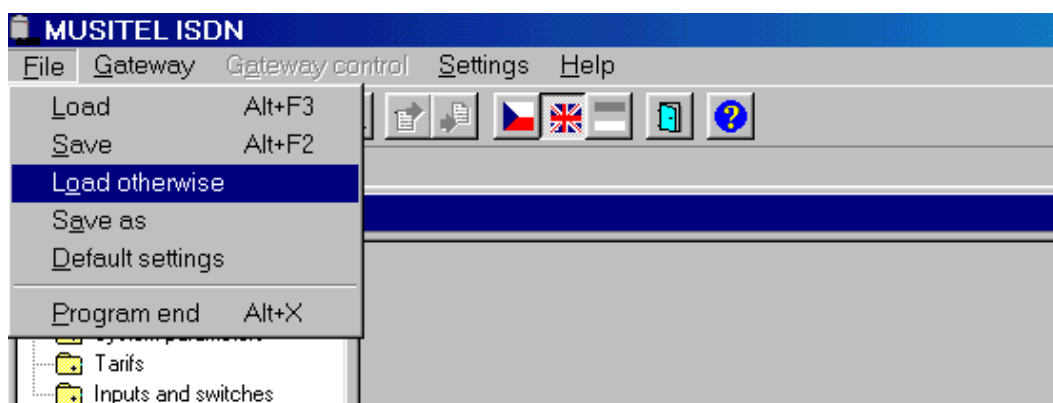
De gele pijl duidt de status van de verbinding met de Musitel “Connected - Disconnect” alsook de versie van software.

Backup van verschillende geïnstalleerde apparaten.

De configuratie file noemt: "Config.cfg"

Het is raadzaam van voor elk geplaatste apparaat de "Config.cfg" file te bewaren.

Gezien dat er maar een "Config.cfg" file per directory mag bestaan, moet men voor elk klant een directory creëren. Elk klant directory zal dus een "Config.cfg" file bevatten.



Backup :

"File" → "Save as" directory van de klant kiezen, "O.K." drukken.

De "Config.cfg" file wordt niet naar de Musitel geladen.

De directory moet eerst gecreëerd worden met behulp van Windows.

Recuperatie van de configuratie van een klant:

"File" → "Load otherwise" directory van de gepaste klant kiezen, "O.K." drukken.

De gegevens op scherm zijn deze van de klant.

Om deze gegevens te laden naar de Musitel, "Data to gateway" toets gebruiken.